



**Hanzehogeschool
Groningen**

University of Applied Sciences

Invloed van fysieke omgeving op gezondheid (t.b.v. langer vitaal en zelfstandig)

Dr. Jeannette Nijkamp (lector Gezonde Stad) en Martje Folkertsma (GGD Groningen)

**share your talent.
move the world.**

Kennisfestival Zorgmonitor, 29 november 2019

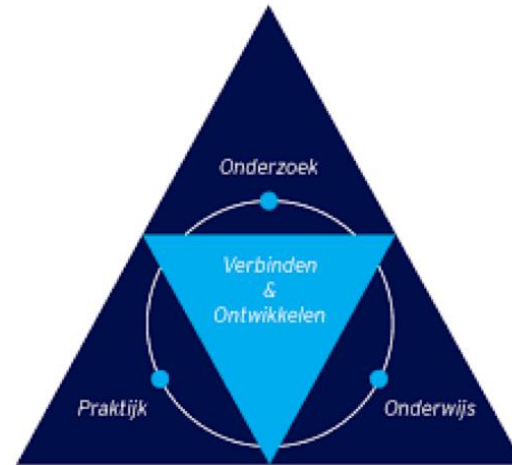
Lector Gezonde Stad



umcg



- Gezamenlijk initiatief van Hanzehogeschool, gemeente Groningen, VanWonen vastgoedontwikkeling B.V. en UMCG
- Praktijkgericht onderzoek naar invloed van fysieke en sociale leefomgeving op leefstijl en gezondheid van inwoners van Groningen
- T.b.v. gezond en actief oud worden



Inhoud van deze sessie

- Presentatie
 - Trends
 - Enkele resultaten zorgmonitor (door Martje Folkertsma, adviseur publieke gezondheid GGD)
 - Interventies in de fysieke omgeving
- Interactief deel

Enkele belangrijke landelijke trends

- Toename aantal ouderen en chronisch zieken
- Toename aantal zelfstandig wonende ouderen
- Decentralisaties in sociale domein
 - eigen verantwoordelijkheid en regie
 - van curatief naar preventief
 - verantwoordelijkheid gemeenten

Positieve gezondheid

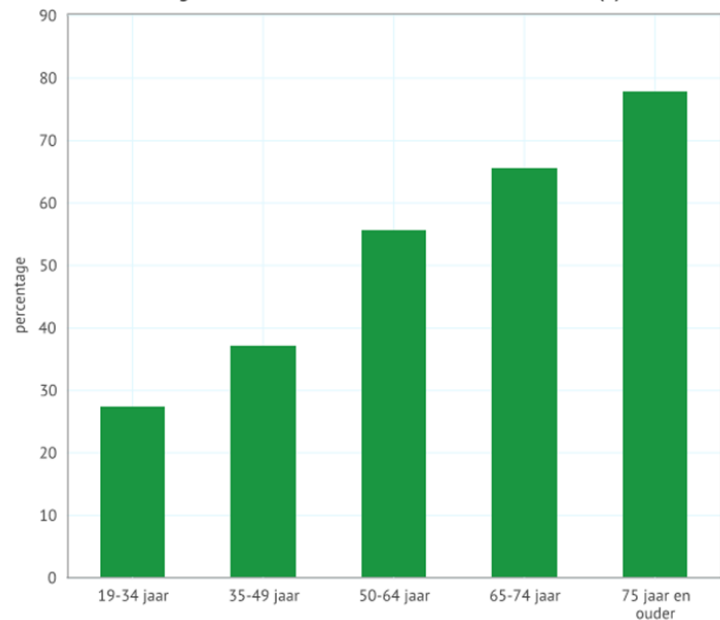
= vermogen tot aanpassen en eigen regie voeren in het licht van de fysieke, emotionele en sociale levensuitdagingen (Huber, 2011)

PIJLERS VOOR POSITIEVE GEZONDHEID



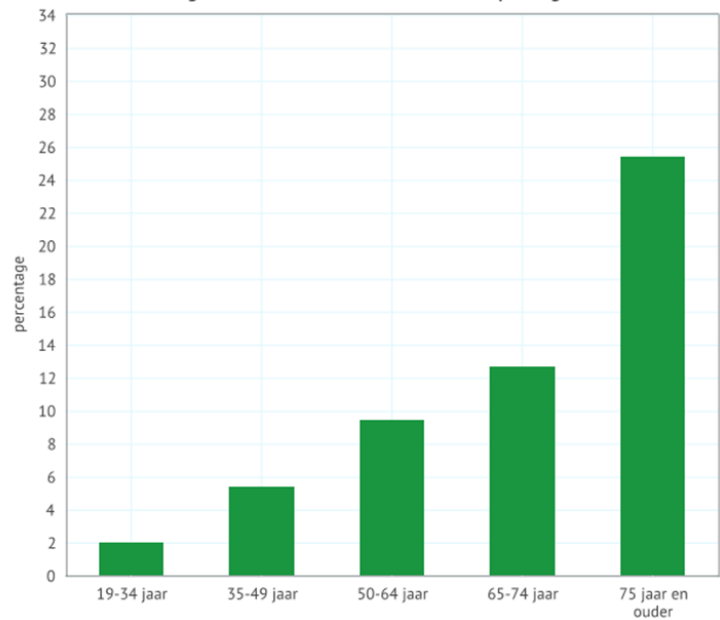
Groningen: chronische ziekten / mobiliteitsbeperking

Percentage volwassenen met één of meer chronische ziekte(n) 2016 - Provincie Groningen



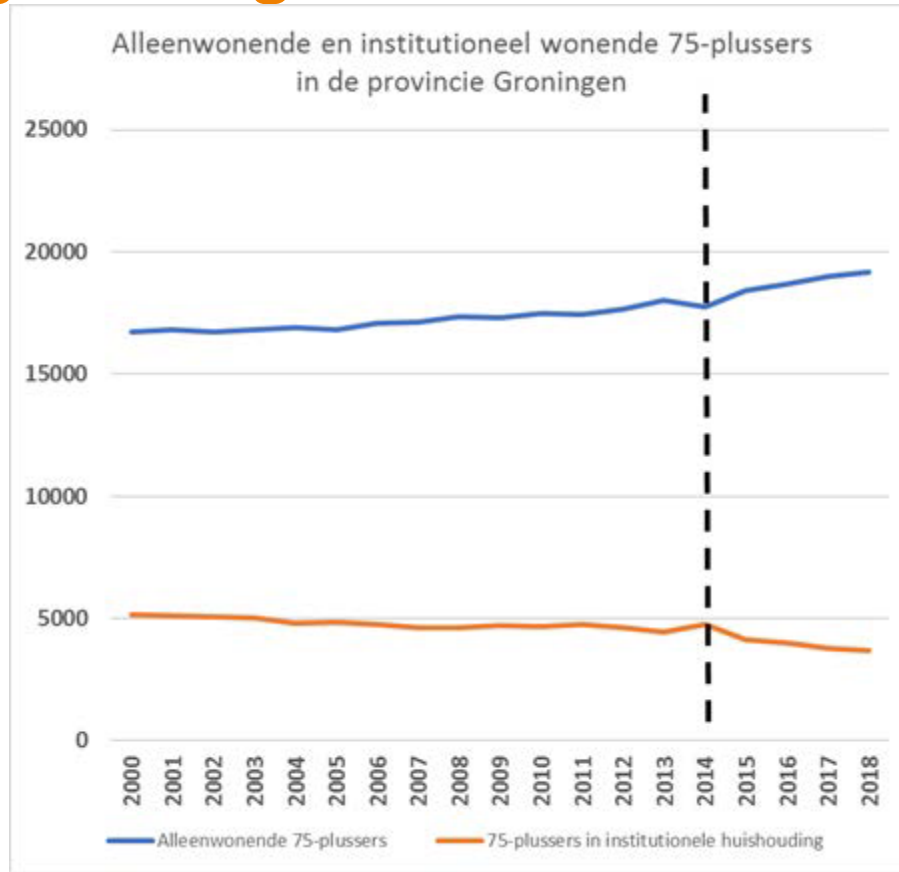
Eenheid
percentage

Percentage volwassenen dat een mobiliteitsbeperking heeft 2016 - Provincie Groningen



Eenheid
percentage

Groningen: langer thuis wonen

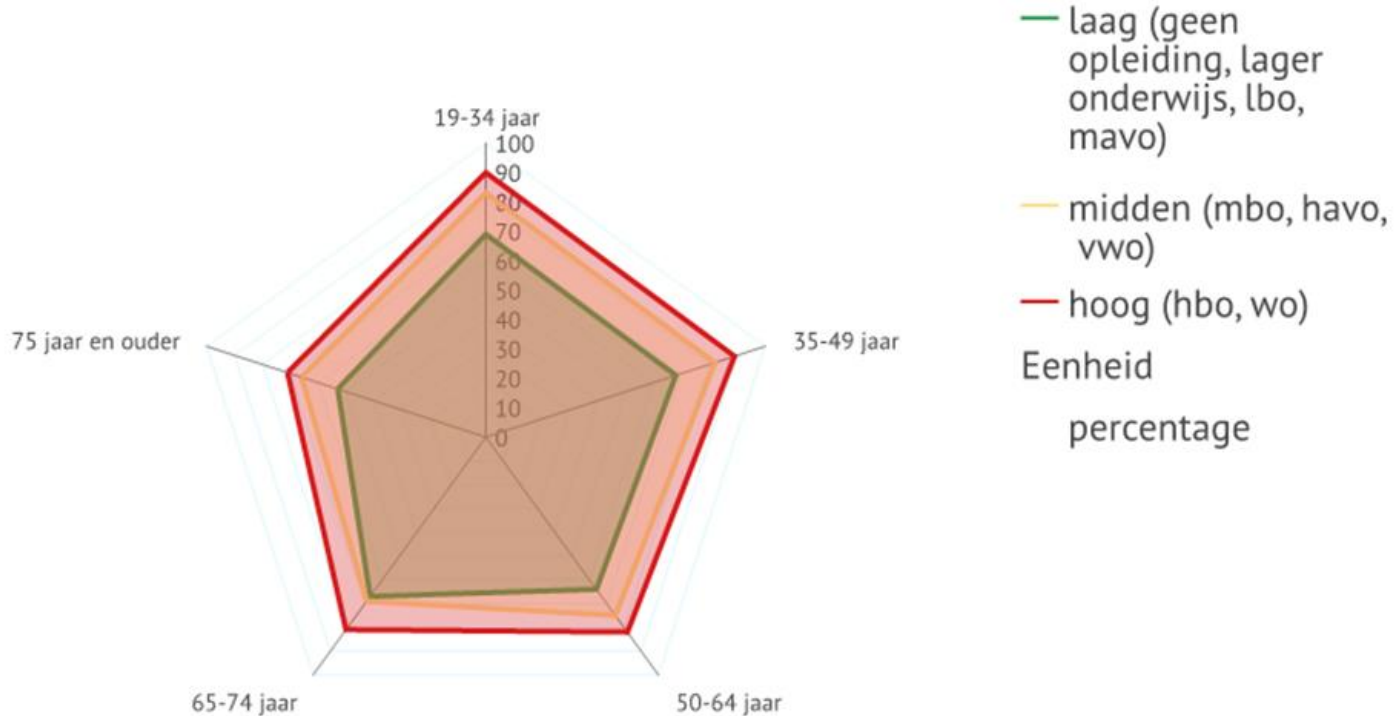


Groningen: eenzaamheid

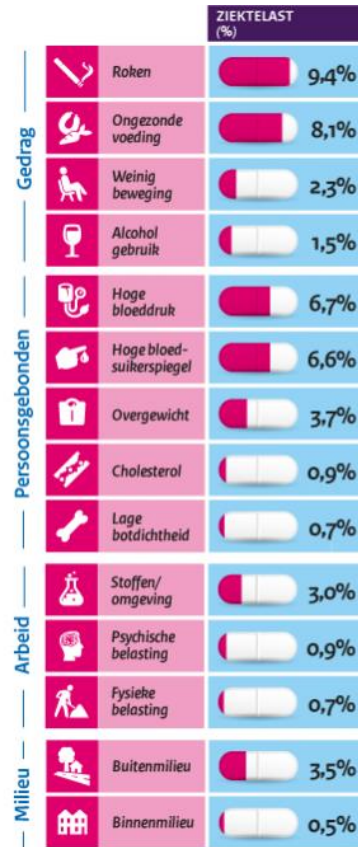


Gezondheidsverschillen in Groningen

Percentage volwassenen dat een (zeer) goede ervaren gezondheid heeft 2016 - Provincie Groningen



Bijdrage risicofactoren aan ziektelast



Enkele resultaten zorgmonitor

<https://ggdgroningen.incijfers.nl/dashboard/dashboard/fysieke-omgeving-en-ouderen>

Preventieve zorg voor (toekomstige) ouderen

- Ondersteuning, huishoudelijke hulp, verzorging, verpleging, etc.
- Leefstijlinterventies
- Ook interventies in fysieke omgeving (nudging)
- Combinatie meest effectief

Interventies in fysieke leefomgeving

- T.b.v. stimuleren ontmoeting, gezond gedrag en levensloopbestendig wonen
- In woningen en andere gebouwen
- In buitenruimte

Voorbeeld integraal werken aan gezonde leefomgeving

Bouwstenen gezonde stad

1. Gezondheid <-> veiligheid
2. Gezondheid <-> mobiliteit
3. Gezondheid <-> groen, water en klimaat
4. Gezondheid <-> milieu
5. Gezondheid <-> inrichting en voorzieningen openbare ruimte
6. Gezondheid <-> gebouwen

Jeannette Nijkamp

Lector Gezonde Stad

j.e.nijkamp@pl.hanze.nl

share your talent. move the world.