

Groei en krimp van de Groningse bevolking

Ondanks dat er al langere tijd sprake is van bevolkingsdaling in delen van de provincie Groningen groeide de totale bevolking van de provincie tot afgelopen jaar rustig door. Echter, door een afname van de groei in de stad Groningen, was er in 2015 voor het eerst sinds 2007 weer een daling van de bevolking van de provincie Groningen te zien. Een daling van de bevolking kan invloed hebben op de leefbaarheid bijvoorbeeld op het voorzieningenniveau en leegstand van woningen en gebouwen. Hoe de bevolking van de Groninger gemeenten zich in 2015 ontwikkelden en hoe de bevolkingsdaling past in de trend van de afgelopen jaren leest u in dit feitenblad.

In het kort

- Het afgelopen jaar kromp de bevolking van de provincie Groningen met 175 inwoners, van 583.942 naar 583.767.
- Een daling van het aantal inwoners komt al langere tijd voor in gemeenten in Noord- en Oost-Groningen.
- Door de sterke groei van de stad Groningen nam de totale bevolking van de provincie tot en met vorig jaar toe. Een afname van de bevolkingsgroei in de stad zorgt er nu voor dat de totale bevolking van de provincie Groningen nu ook krimpt.

Groei en krimp van de Groningse bevolking

Het aantal inwoners in de provincie Groningen is de afgelopen jaren gestaag toegenomen. In 2000 woonden er 562 duizend mensen in de provincie, in januari 2016 waren dit er meer dan 583 duizend. Een toename van ruim 21 duizend inwoners, oftewel 3,8%. Ieder jaar kwamen er in de provincie gemiddeld dus ongeveer 1.400 inwoners bij. Dat is ieder jaar het aantal inwoners van een dorp ter grootte van bijvoorbeeld Usquert, De Wilp, of Nieuweschans. Deze toename van de Groningse bevolking blijft wel achter bij het landelijke groeicijfer van de bevolking van 6,5% sinds 2000. De volgende figuur geeft laat zien hoe de Groningse bevolking zich sinds 2000 ontwikkeld heeft.

Figuur 1: Omvang bevolking provincie Groningen 2000-2016



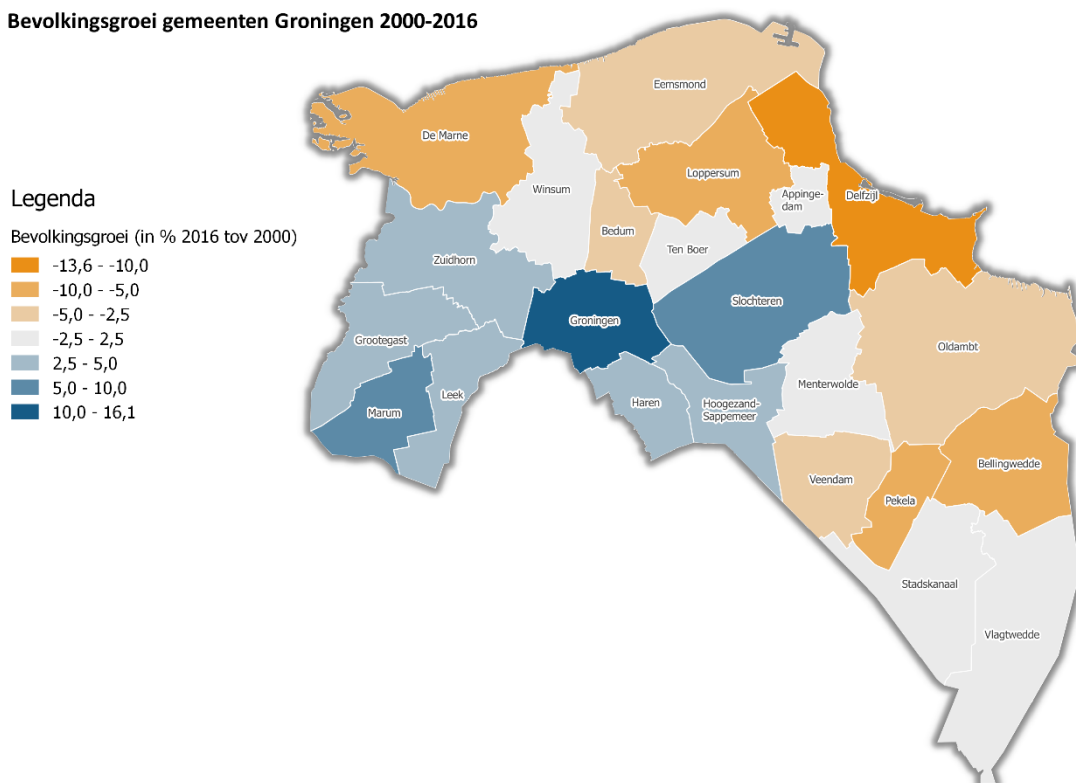
Bekijken we deze grafiek wat nauwkeuriger dan valt te zien dat, ondanks de groei sinds 2000, zich in 2015 een bescheiden daling heeft voorgedaan van 175 inwoners ten opzichte van 2014. Dit is niet nieuw, ook in de jaren 2005 t/m 2007 liep het inwonertal iets terug (zie pijlen in figuur). In de jaren daarna zette de groei van de bevolking weer door. Een deel van de verklaring voor de afwisseling van groei en krimp kan gevonden worden in de verschillen in bevolkingsontwikkeling tussen de stad Groningen en het Ommeland.

Groei bevolking provincie afhankelijk van stad

De groei van de totale bevolking van de provincie Groningen is erg afhankelijk van de bevolkingsontwikkeling in de stad Groningen. Dit komt omdat de bevolking van de stad Groningen ruim een derde van de totale Groningse bevolking beslaat. In zijn algemeenheid groeit de stad Groningen qua inwoneraantal, en wordt de kans dat een gemeente bevolkingskrimp kent groter naarmate de afstand tot de stad groter wordt. Figuur 2 beschrijft hoe de omvang van de bevolking zich per gemeente sinds 2000 ontwikkeld heeft.

Figuur 2: Bevolkingsgroei gemeenten in provincie Groningen 2000-2016

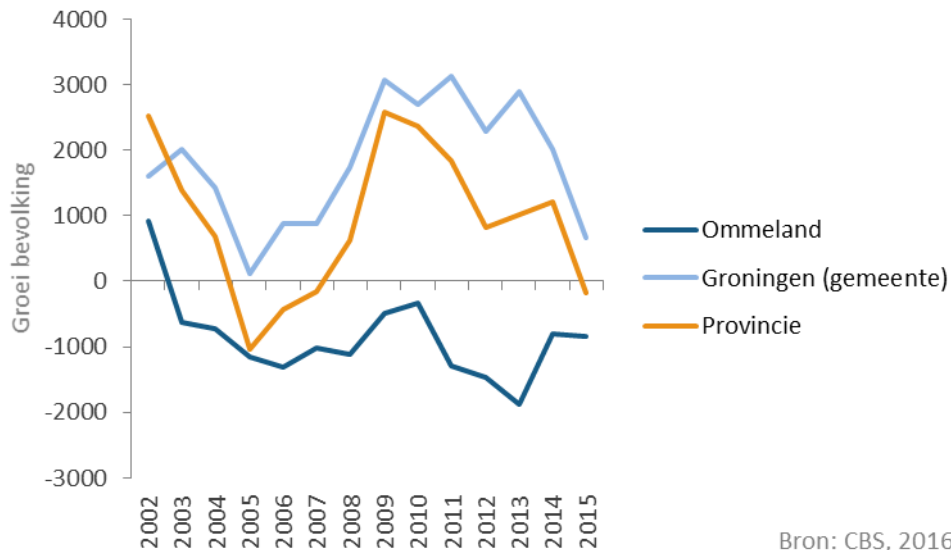
Bevolkingsgroei gemeenten Groningen 2000-2016



De bevolking van de stad Groningen is in die periode met 16% gegroeid. Ook de aangrenzende gemeenten Haren, Leek, Zuidhorn, Ten Boer en Slochteren hebben een toename van de omvang van de bevolking, hetzij in mindere mate. Gemeenten die verder van de stad gelegen zijn, hebben daarentegen te maken met krimp. De gemeente met de sterkste bevolkingsafname is Delfzijl (-13,5%), maar ook in andere erkende krimpgemeenten zoals De Marne, Eemmond en Loppersum is er sprake van een daling van de bevolking.

In figuur 3 zoomen we weer uit en vergelijken we de bevolkingsontwikkeling van de stad Groningen met het totale Ommeland. Te zien valt dat de stad Groningen sinds 2002 een constante toename van de bevolking heeft. Hier staat tegenover dat sinds 2003 de bevolking van het Ommeland constant afnam. In de meeste jaren compenseerde de toename van de bevolking in de stad Groningen het verlies van de bevolking in de overige gemeenten. Als de groei van de stad Groningen echter tegenvalt, zoals vorig jaar het geval was, net als in de jaren 2005 t/m 2007, dan neemt ook direct de totale bevolking van de provincie Groningen af.

Figuur 3: Ontwikkeling bevolking Stad en Ommeland Groningen 2002-2015



Meer informatie

Hans Elshof
 h.elshof@sociaalplanbureau Groningen.nl
 06 518 561 32

Carola Simon
 c.simon@sociaalplanbureau Groningen.nl

Sociaal Planbureau Groningen
 Maart 2016